

2018年11月21日

お客様各位

株式会社インフォマティクス
事業開発部 SIS 技術グループ

Windows10 April 2018 Update 以降で、
SIS ActiveX の開発環境でライセンスエラーが発生する件について

拝啓 時下益々ご清祥のこととお慶び申し上げます。

平素は弊社製品、空間情報システムをご利用いただき、誠にありがとうございます。

さて、弊社の SIS ユーザーサポートページでお知らせしております掲題の件につきまして、原因、対策を検討してまいりましたが、このたび SIS の開発元の英国 Cadcorp 社と協議の上、対応について合意いたしましたので、該当するお客様に別紙の通りご案内申し上げます。

ご案内まで時間がかかり、ご迷惑をおかけいたしましたことを、深くお詫び申し上げます。

今後とも弊社製品をご愛顧いただきますよう、よろしく願いいたします。

敬具

<この件に関するお問い合わせ先>

株式会社インフォマティクス 事業開発部 SIS技術グループ

Email: sisorder@informatix.co.jp

件名: Windows 10 1803以降のライセンスエラー対応について

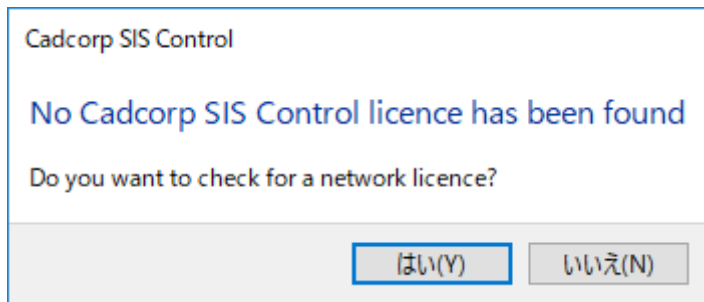
(別紙)

1. 発生する問題

Windows 10 April 2018 Update (バージョン 1803) (以下、「Windows 10 1803」)以降で以下の作業を行うと、ライセンスエラーが発生します。

- ・フォームにSIS ActiveXコントロールを貼り付ける
- ・SIS ActiveXコントロールを貼り付けたプログラムを開発環境で開く

表示されるメッセージ:



ライセンスエラーの発生条件:

以下の3項目すべてに該当する場合に、エラーが発生します。

1. Windows 10 1803 以降を使用
2. スタンドアロンのハードウェアロックで「SIS SDK」または「GeognoSIS EDK」を使用
3. 開発環境としてVisual Studio 2015以降を使用

※SIS Mapシリーズや開発済みのSIS ActiveXアプリケーションは、上記の環境でも問題なくご利用いただけます。

2. 原因

ハードウェアロック用のライブラリが、Windows 10 1803以降において開発環境でActiveXコントロール利用時にハードウェアロックを認識しないため。

3. 対応

お客様にはご迷惑をおかけして申し訳ございません。

SISの開発元の英国Cadcorp社と検討の結果、以下のように対応させていただくことになりました。

■ SIS 8をご利用のお客様

ハードウェアロック用のライブラリは、既に修正版が公開されました。

Cadcorp社にて修正版の適用を検討いたしましたが、SIS 8でハードウェアロック用のライブラリを変更することは、他への影響が懸念されるため、行わないことになりました。

代替策として、ライセンスエラーの発生条件「2」を回避するために、該当するライセンスについて、ハードウェアロックを使用しないライセンスを発行させていただきます。

以下のいずれかをご選択いただき、お申し込みください。(どちらも今回の発行・交換の費用はかかりません。)

1. PC固定のSIS 8 デザインタイムライセンスを発行

SIS SDK/GeognoSIS EDKのハードウェアロックはそのまま、ご使用中のPCにSIS ActiveX開発用ライセンスを追加してご利用いただけます。

1ライセンスにつき1台のPC用のライセンスを発行いたします。

2. PC固定のSIS SDK/GeognoSIS EDKライセンスに交換

現在ご利用中のハードウェアロック固定ライセンスを、PC固定ライセンスに交換いたします。

ハードウェアロックは、ご返却いただきます。

1ライセンスにつき1台のPC用のライセンスを発行いたします。

お申込み方法:

「SIS SDK/GeognoSIS EDKソフトウェアライセンス発行申請書」を以下からダウンロードいただき、紫色の箇所にご記入の上、メールに添付してお送りください。

申請書ダウンロードURL: <https://bit.ly/2sUIRjl>

宛先: sisorder@informatix.co.jp

お申込み期日: 2018年12月28日(金)

※ご利用PCの変更等による2回目以降のライセンス発行につきましては、ライセンス交換費2万円(税別)と既存のライセンスの破棄証明書をご提出いただきます。

■ SIS 7.1以前をご利用のお客様

Windows 10は、SIS 8 SR1以降にて動作環境として正式サポートしております。

また、SIS 7.1以前のバージョンは開発を終了しているため、パッチ等のご提供を行えません。

SIS 7.1以前でSIS ActiveXの開発を行う場合は、以下のいずれかの方法でご対応ください。

1. 問題が発生する以前のOSを使用
(Windows 8.1、8、7、Windows 10 Version 1709 以前)
2. 開発環境としてVisual Studio 2013以前を利用

なお、現在リリース準備中のSIS 9では、この問題が修正されたハードウェアロック用ライブラリを使用しているため、問題は起こりません。

以上